

DRIVELAB BIG

N59° 36' 35.4" E17° 54' 02.2"

2016-02-09

DRIVELAB VÄXER VIDARE

DRIVELAB växer vidare genom en helt ny stadsdel som öppnar på östra sidan om motorvägen tillsammans med Test Track 1 och 2.

Under 2016 bygger vi en ny avfart norrut på E4:an och i och med det så introducerar vi den nya stadsdelen. Första projektet som vi genomför är beläget i kvarteret närmast testbanorna i stadsdelens norra del och fokus här blir stora fordon. DRIVELAB BIG kallar vi den här satsningen som fokuserar på och är dimensionerad för stora fordon.

Genom den nya stadsdelen knyts även Test Track 1 och 2 tydligare ihop med DRIVELAB Center och DRIVELAB Hotel.

Det här materialet berättar och beskriver vad DRIVELAB BIG är och hur det kan tänkas se ut när det blir färdigt.

Innehåll

DRIVELAB växer vidare	s. 2
Vad är DRIVELAB?	s. 3-6
DRIVELAB BIG	s. 7-13
Kontaktuppgifter	s. 14

Alla bilder visat planerat utseende. Verkligt utseende kan komma att avvika – då slutgiltigt utseende är avhängigt av bl.a. myndighetslov



DRIVELAB BIG från söder med Test Track 1 i bakgrunden

VAD ÄR DRIVELAB?

DRIVELAB är en plattform för fordonsindustrin med fokus på;

- Utbildning
- Forskning
- Utveckling
- Marknadsaktiviteter

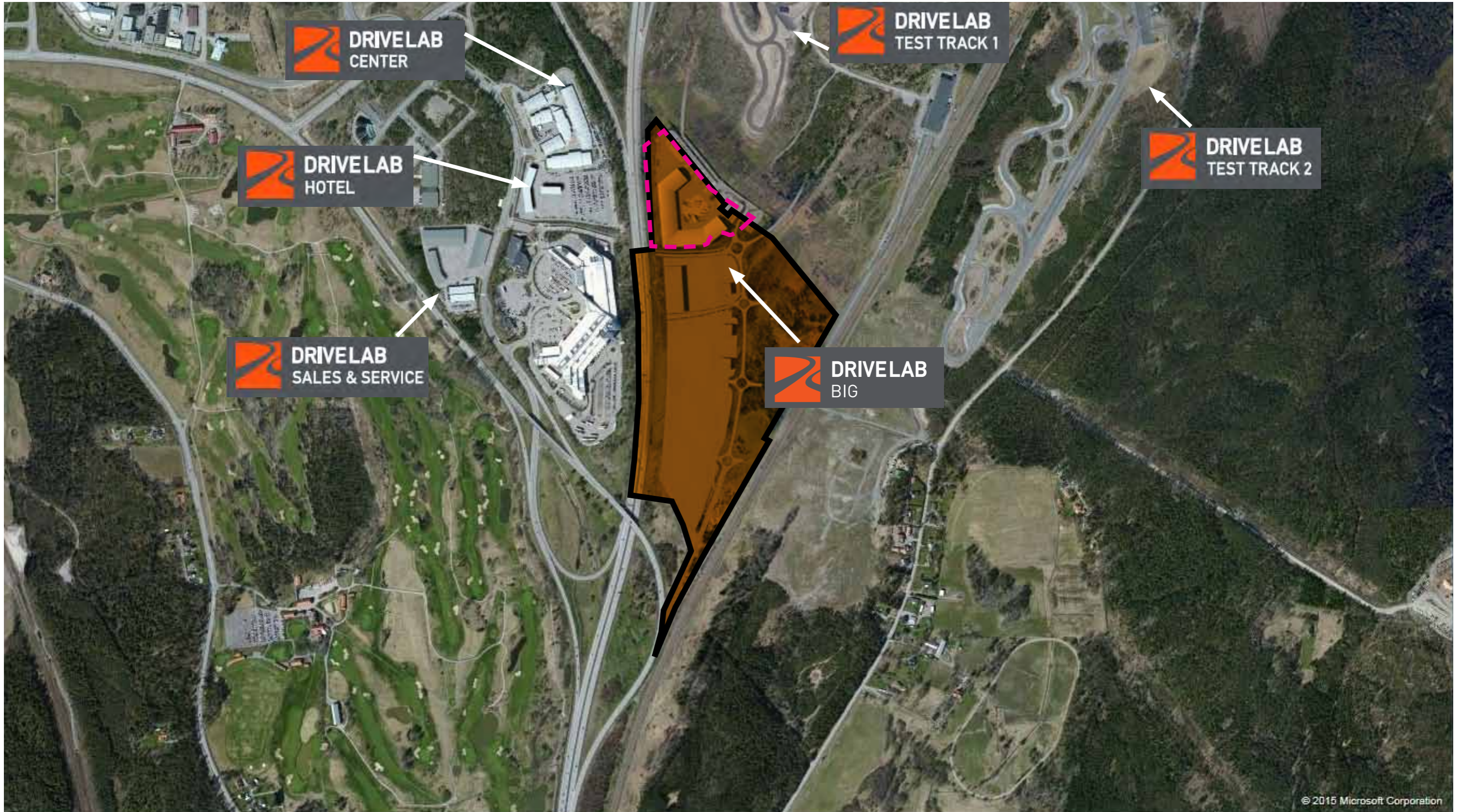
Arlandastad Holding AB äger och utvecklar DRIVELAB på området Airport City Stockholm. Visionen är att skapa en arena för framtidens fordonsindustri.

Idag består DRIVELAB av DRIVELAB Center, DRIVELAB Test Track 1, DRIVELAB Test Track 2 samt DRIVELAB Sales & Service. Inom kort står DRIVELAB Hotel färdigt och i oktober 2016 flyttar Grönlunds hit. Sedan tidigare är Training Partner etablerat här och då Grönlunds flyttat in är två av landets största utbildningsföretag inom fordonsindustrin, verksamma med både huvudkontor och utbildningsenheter inom DRIVELAB Center.

DRIVELAB ligger i ett område under utveckling vilket gör att man som aktörer här är en aktiv del av utvecklingen. Att ha möjligheten att vara med och påverka är en stor fördel.

Vi söker samarbetspartners som vill växa med oss.





IDAG BESTÅR **KONCEPTET**
DRIVELAB AV;



DRIVELAB CENTER



DRIVELAB TEST TRACK 1 OCH TEST TRACK 2



DRIVELAB SALES & SERVICE



DRIVELAB HOTEL (under byggnation och färdigt under Q3 2016)

Pågående



DRIVELAB Sales & Service är inflyttade. DRIVELAB Hotel står inom kort färdigt. Just nu bygger vi om för Grönlunds som flyttar till DRIVELAB Center i oktober 2016.

Fas 2



Avfartsvägen har kommit till, liksom DRIVELAB BIG. Långtidsparkeringen har flyttats och Test Track 1 har byggts ut. Vägförbindelsen över E 4:an har blivit verklighet vilken knyter ihop de båda stadsdelarna väster och öster om motorvägen.

Vision



Hela området öster om motorvägen har utvecklats till en livlig och välbesökt del av Arlanda. Sveriges enda internationella mässa har byggts inom området.

DRIVELAB **BIG**

I och med att den nya avfarten från E4:an öppnas under 2016 blir den nya stadsdelen öster om motorvägen möjlig att utveckla. Här planeras för fyra kvarter och en ny långtidsparkering för flygplatsen. I stadsdelens norra del kommer DRIVELAB BIG att byggas.

Med start 2017 kommer vi att bygga en tunnel under E4:an, för att koppla ihop hela DRIVELAB området. DRIVELAB BIG är ett koncept och en mötesplats som fokuserar på och är dimensionerad för stora fordon. Utbildning och marknad/permanent mässa är konceptets huvudområden.

Konceptet kring stora fordon ger en storskalig byggnad som är väl anpassad till platsen vilken domieras av motorvägens stora skala och närheten till flygplatsen. Byggnaden blir drygt 15 000 kvm i ett våningsplan med möjlighet till en övre våning.

Tomten är drygt 40 000 kvm med väl tilltagna uppställnings- och utställningsytor runt själva byggnaden. På tomtens norra del finns ytterligare plats för utställning av fordon och där med god synlighet från motorvägen.

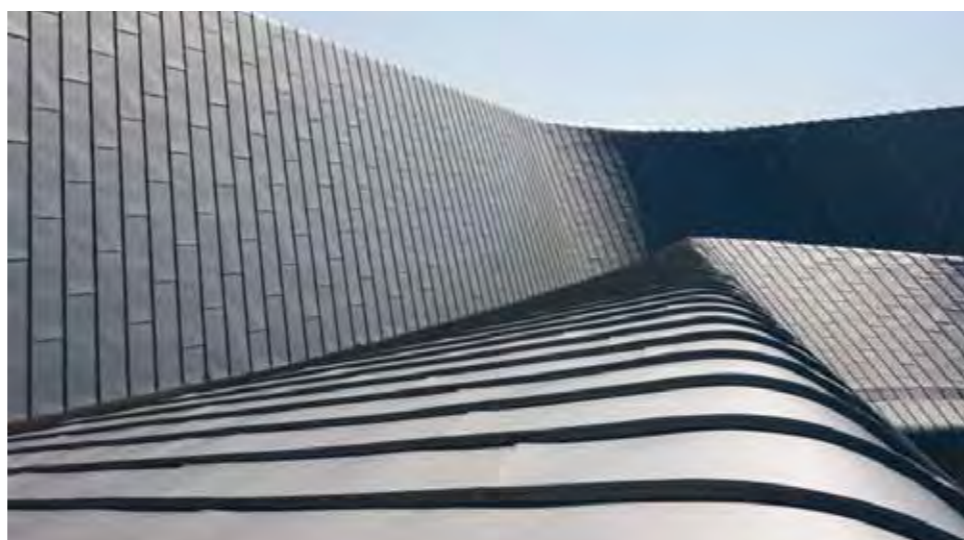


Situationsplan

DRIVELAB **BIG**

Stora fönster- och exponeringsytor vänder sig mot motorvägen och huskroppen omsluter en inre, mer skyddad gård mot kvarterets insida där uppställning och utställning av fordon sker.

Läget inom DRIVELAB samt närheten till testbanor, till Arlanda flygplats och till ytor där fordonen och utrustningen kan testas i skala 1:1 hör till de absoluta möjligheterna på platsen.



DRIVELAB BYGGNADEN

Byggnaden byggs i en eller flera etapper och är tänkt att bli ett flexibelt skal kring de verksamheter som etablerar sig här. Byggnadens rejält tilltagna mått – djup, bredd och höjd – möjliggör plats för stora arbetsfordon som lastbilar och bussar.

På drygt halva ytan finns det möjlighet att lägga in ett övre plan för kontor, mötesrum och lättare utställningsverksamhet.

Det finns möjlighet att anpassas övervåningen efter verksamhetens behov.

Storleken på lokalerna anpassas efter önskemål och antalet hyresgäster kan vara alltifrån 2-12 stycken. Varje hyresgäst väljer själv vad den egna lokalen skall ha för beskaflenhet och egenskaper.

Inom anläggningen finns en tvätthall och andra gemensamma funktioner utreds.



Vy från nordost

DRIVELAB BYGGNADEN

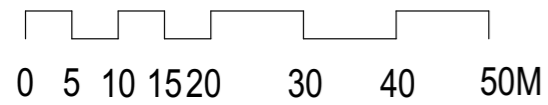
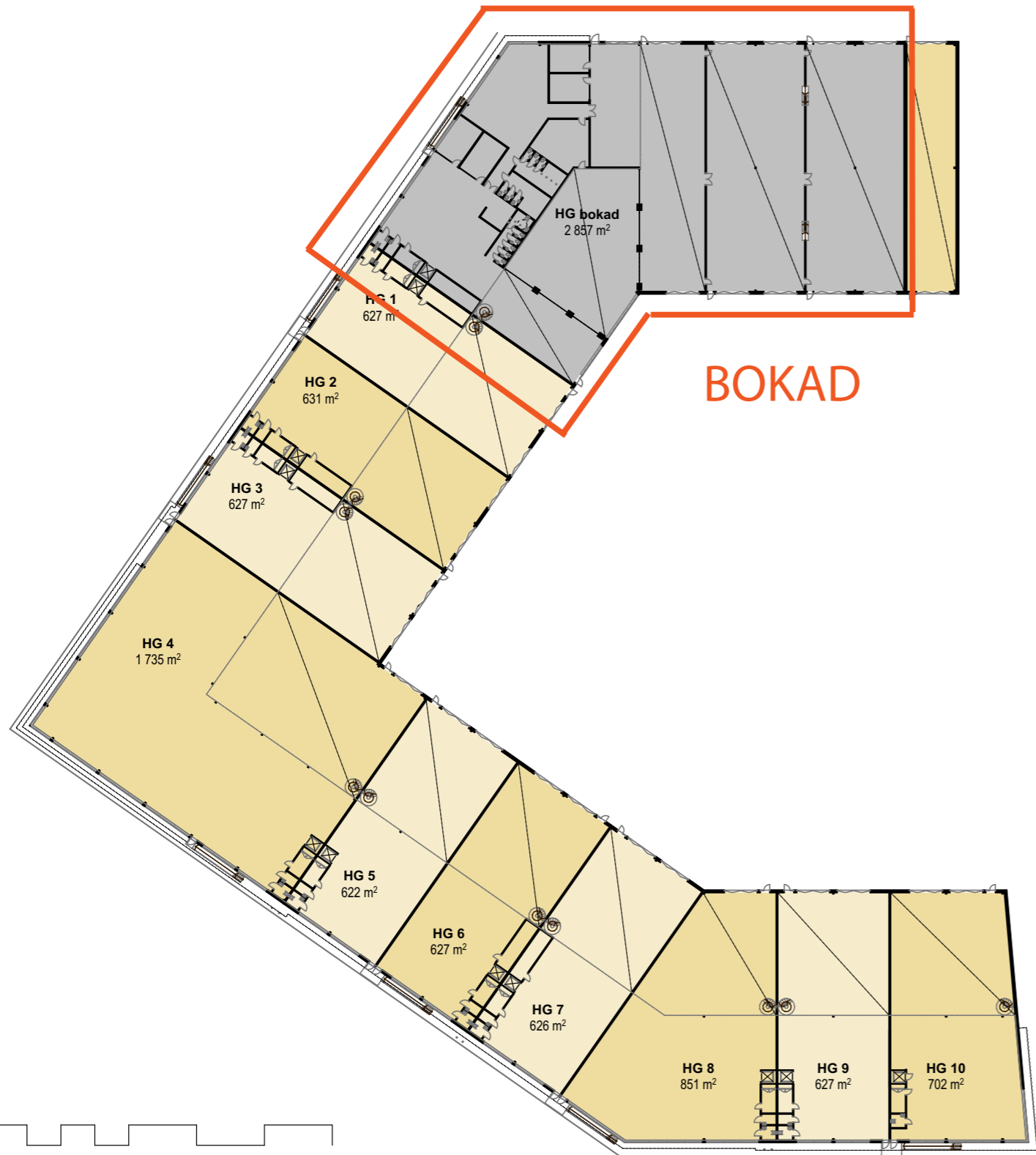
Tomten är i stora delar hårdgjord och delas in i olika tydliga delar – utställnings- och testytor samt personal- och besöksparkering. Överblickbarheten när man befinner sig i området och möter byggnaden blir god.

Generösa glaspartier mot motorvägen såväl som mot innergården erbjuder god exponering. Fasaderna utförs i mörkgrå element och delar kläs med sträckmetall, framför allt fasaderna mot motorvägen. Fasaderna mot gårdens insida blir mörkgrå.

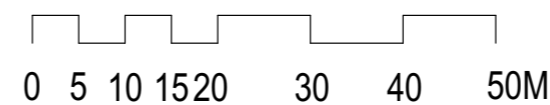
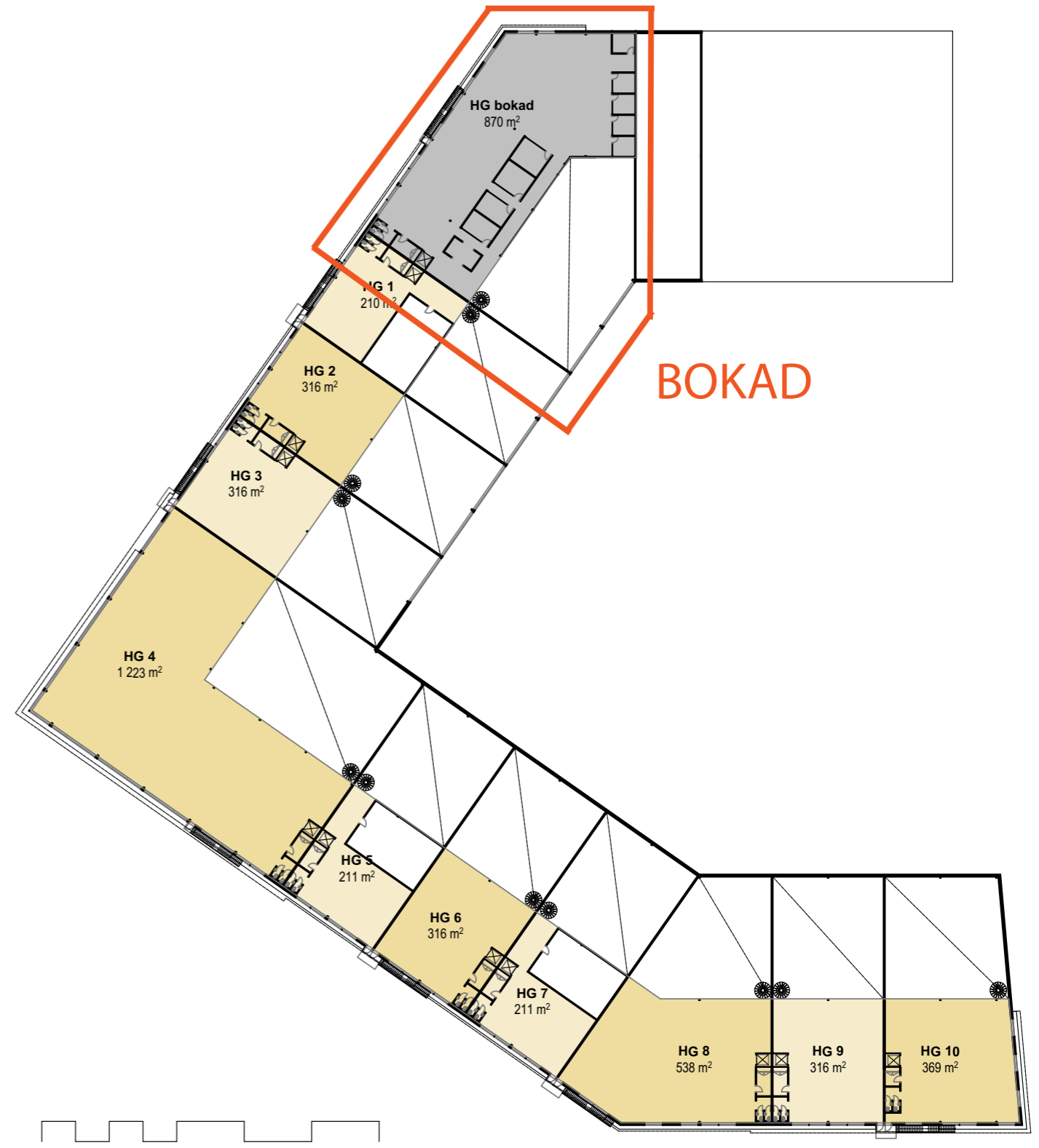
Möjligheten till skyltning och exponering blir extremt bra och läget vid motorvägen kommer att nyttjas effektivt.



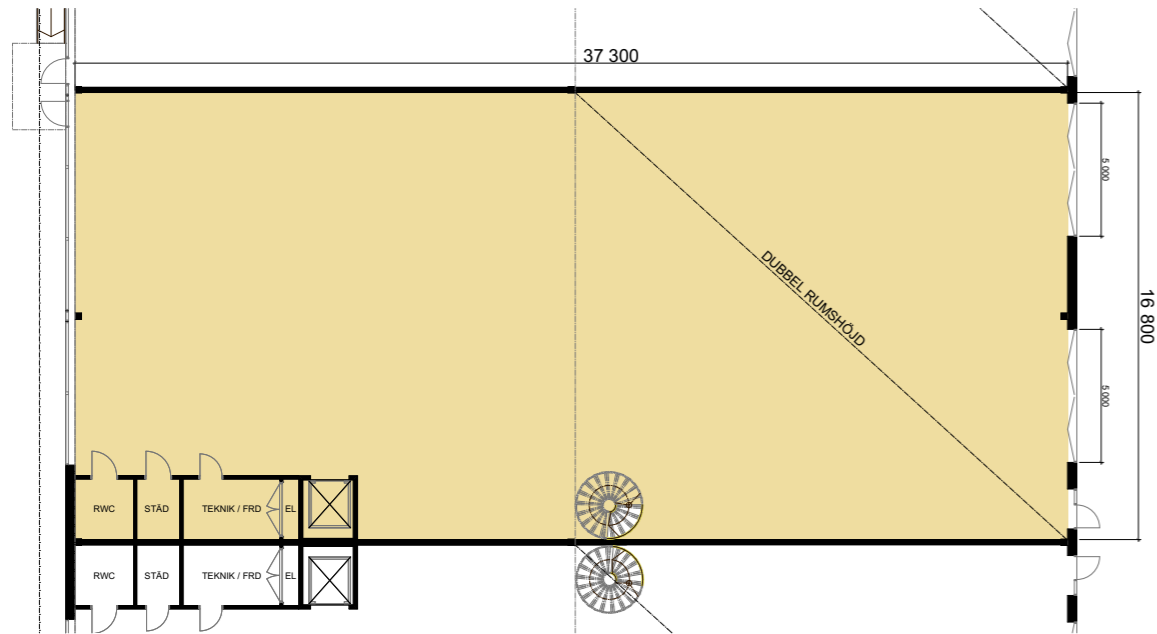
Vy från insidan



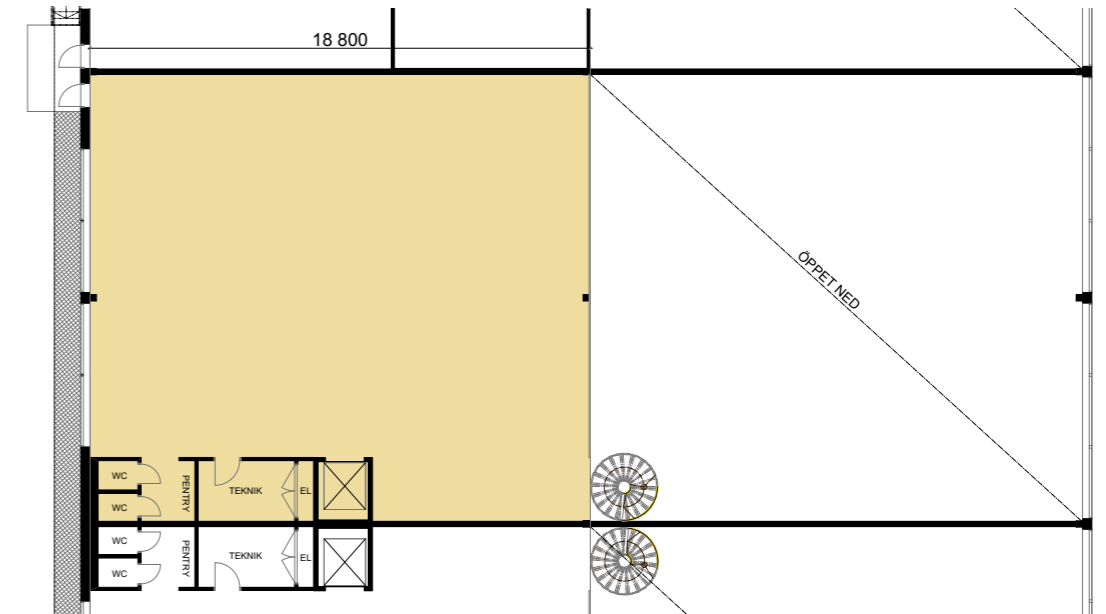
Förslagskiss, bottenvåning



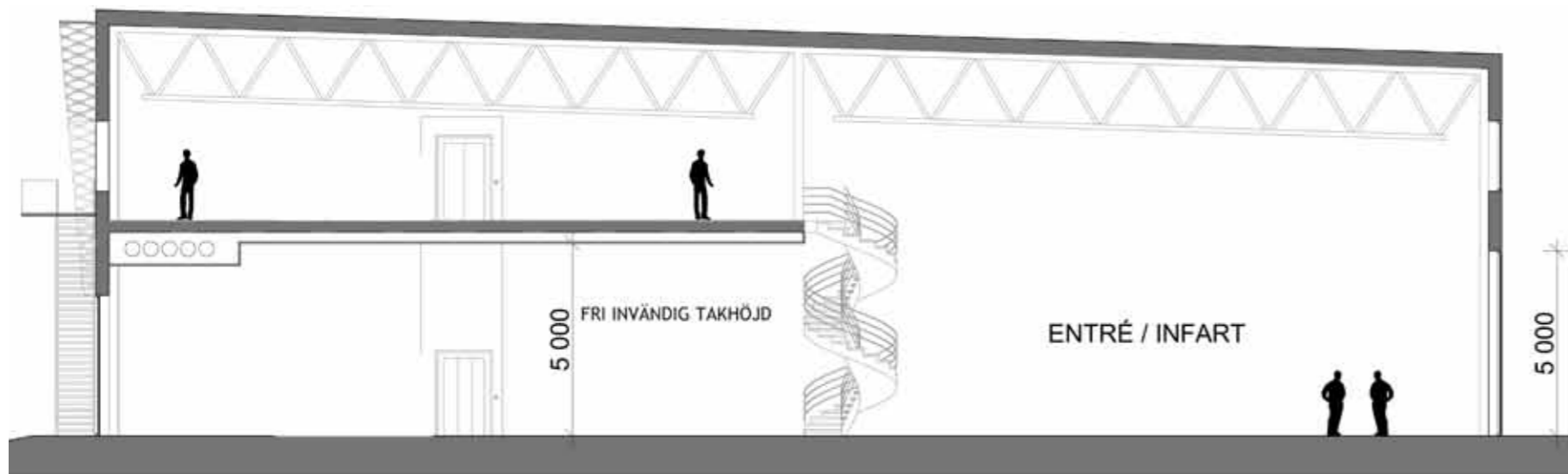
Förslagskiss, plan 1



Bottenvåning skala 1:200



Plan 1 skala 1:200



Sektion

Uthyrbar area totalt
 Varav entréplan
 Varav entresolplan
 Tomtarea
 Lokalstorlekar
 Antal hyresgäster
 Plats
 Färdigställande
 Byggherre

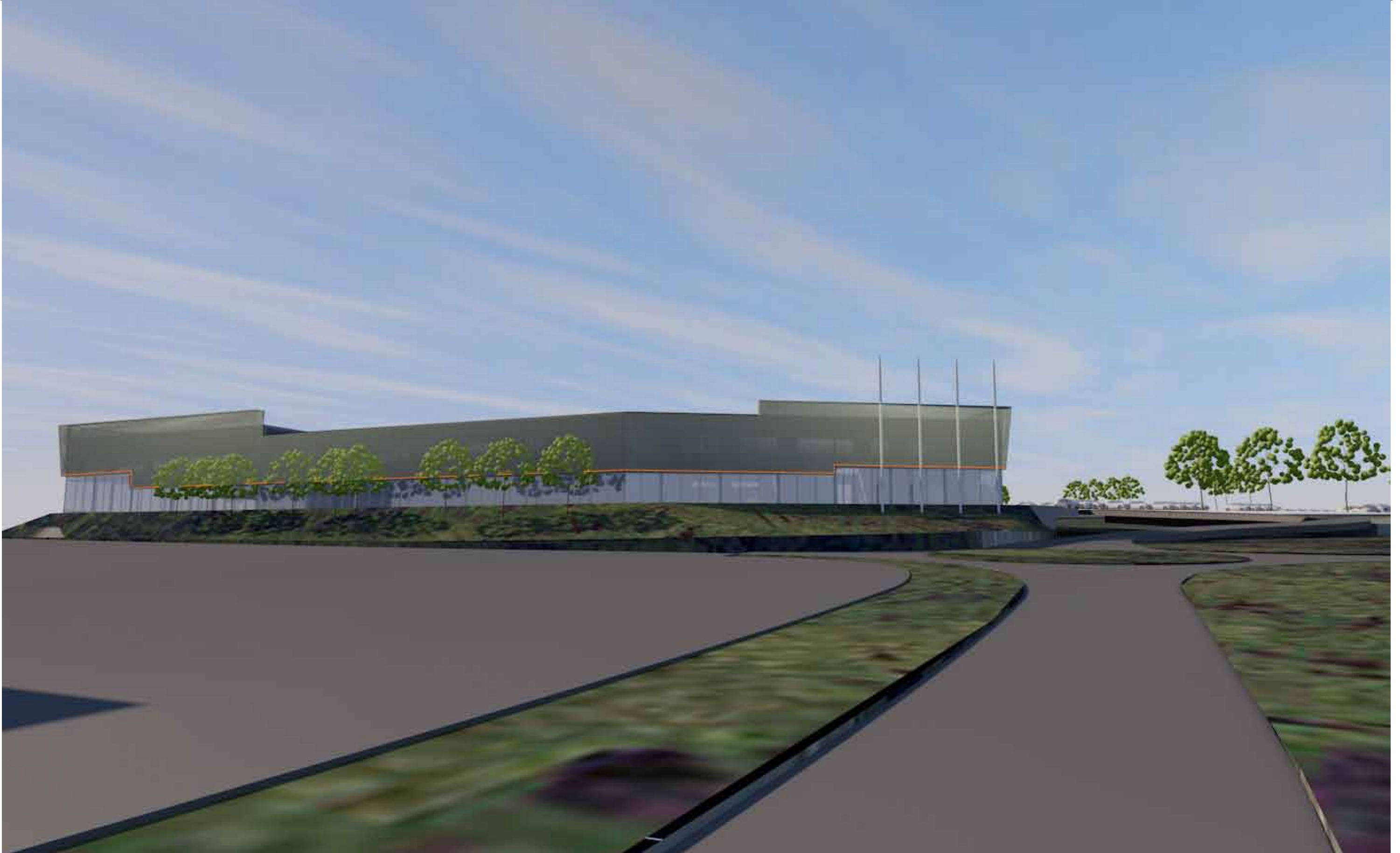
Ca 16 500 kvm.
 Ca 11 000 kvm.
 Ca 5 500 kvm.
 Ca 40 000 kvm.
 Från 850 kvm. till 12 000 kvm
 2-12 st.
 Airport City, Stockholm
 2017
 Arlandastad Holding







DRIVELAB
BIG



För mer information, platsbesök och affärsförslag vänligen kontakta;

Dieter Sand, VD Arlandastad Holding
072-225 37 71
dieter.sand@arlandastadholding.se

eller

Erik Nyberg, projektledare
070-353 22 28
erik.nyberg@arlandastadholding.se